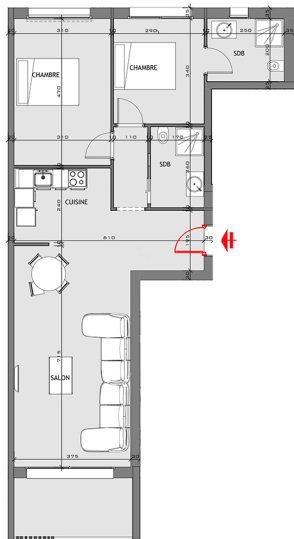


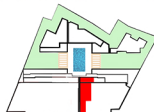
Vue piscine



Vue mer méditerranéenne



Ville de Mahdia
Avenue Taher Sfar
Résidence THE VIEW
Promoteur : MEEM Immobilière



B.3.1 / S+2 3eme ETAGE

Désignation	Surfaces Partielles	Surface Totale
S. Couverte	97m ²	115.43m²
Quote-part	18.43	
S. Terrasse Découverte	0m ²	0m ²

NOTA :

Les plans et les côtes présentés ne sont pas définitifs et sont susceptibles d'être modifiés en fonction des contraintes techniques.



YASSINE ABBES - ARCHITECTE ENAUI -
Email : abbes.archi75@gmail.com

