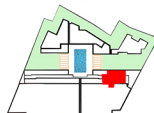
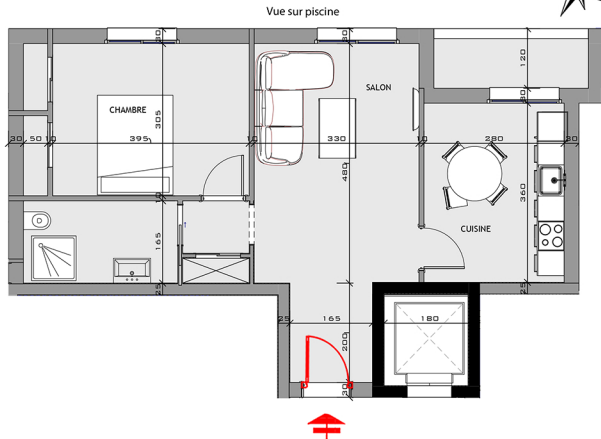


Ville de Mahdia
Avenue Taher Sfar
Résidence THE VIEW
Promoteur : MEEM Immobilière



B.1.1 / S+1 1ER ETAGE

Désignation	Surfaces Partielles	Surface Totale
S. Couverte	65.85m ²	78.36m²
Quote-part	12.51	
S. Terrasse Découverte	0m ²	0m ²

NOTA :
Les plans et les côtes présentés ne sont pas définitifs et sont susceptibles d'être modifiés en fonction des contraintes techniques.



YASSINE ABBES - ARCHITECTE ENAUI -
Email : abbes.archi75@gmail.com

