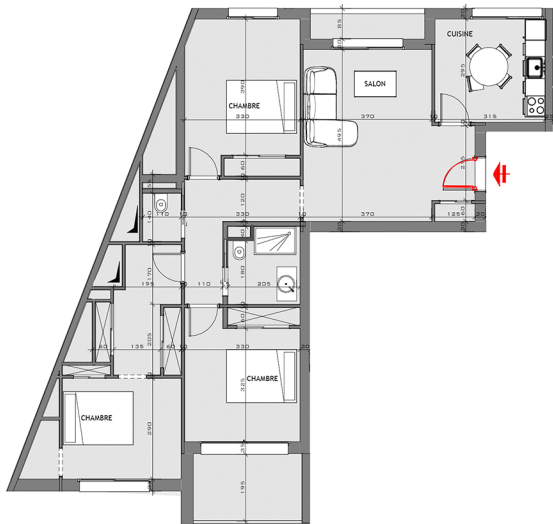
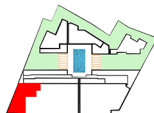


Vue sur piscine



Vue mer méditerranéenne

Ville de Mahdia
Avenue Taher Sfar
Résidence THE VIEW
Promoteur : MEEM Immobilière



A.4.1 / S+3 4eme ETAGE

Désignation	Surfaces Partielles	Surface Totale
S. Couverte	126.70m ²	150.77m²
Quota-part	24.07	
S. Terrasse Découverte	0m ²	0m ²

NOTA :

Les plans et les côtes présentés ne sont pas définitifs et sont susceptibles d'être modifiés en fonction des contraintes techniques.



YASSINE ABBES - ARCHITECTE ENAUI -
Email : abbes.archi75@gmail.com

