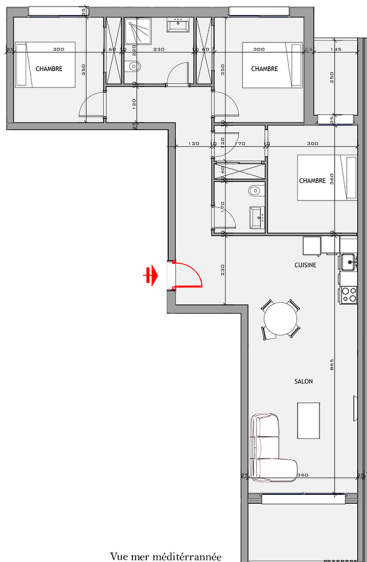
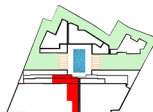


Vue piscine



Vue mer méditerranéenne

Ville de Mahdia
Avenue Taher Sfar
Résidence THE VIEW
Promoteur : MEEM Immobilière



A.2.5 / S+3 2ème ETAGE

Désignation	Surfaces Partielles	Surface Totale
S. Couverte	119.9m ²	142.68m²
Quote-part	22.78	
S. Terrasse Découverte	0m ²	0m ²

NOTA :
Les plans et les côtes présentés ne sont pas définitifs et sont susceptibles d'être modifiés en fonction des contraintes techniques.



YASSINE ABDES - ARCHITECTE ENAU -
Email : abbes.archi75@gmail.com

