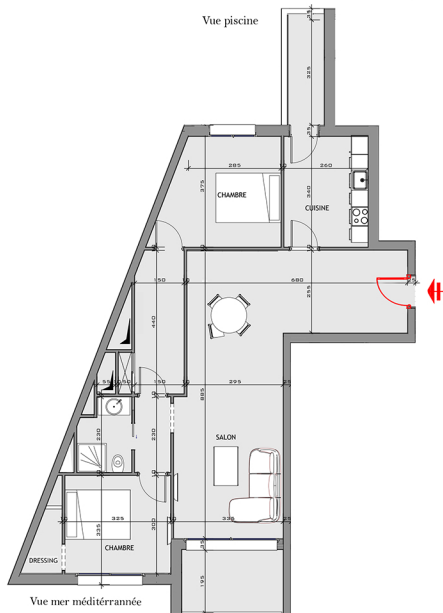


Vue piscine



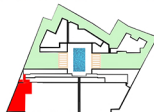
Vue mer méditerranéenne



Ville de Mahdia
Avenue Taher Sfar

Résidence THE VIEW

Promoteur : MEEM Immobilière



A.2.2 / S+2 2ème ETAGE

Désignation	Surfaces Partielles	Surface Totale
S. Couverte	113 m ²	134.47m²
Quote-part	21.47	
S. Terrasse Découverte	0m ²	0m ²

NOTA :

Les plans et les côtes présentés ne sont pas définitifs et sont susceptibles d'être modifiés en fonction des contraintes techniques.



YASSINE ABDES - ARCHITECTE ENAUI -
Email : abbes.archi75@gmail.com

