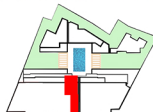


Vue sur piscine



Vue mer mediterrannée

Ville de Mahdia  
Avenue Taher Sfar  
**Résidence THE VIEW**  
Promoteur : MEEM Immobilière



A.1.5 / S+2 1ER ETAGE

Désignation	Surfaces Partielles	Surface Totale
S. Couverte	99.55m <sup>2</sup>	<b>118.46m<sup>2</sup></b>
Quote-part	18.91	
S. Terrasse Découverte	0m <sup>2</sup>	0m <sup>2</sup>

NOTA :

Les plans et les côtes présentés ne sont pas définitifs et sont susceptibles d'être modifiés en fonction des contraintes techniques.



YASSINE ABDES - ARCHITECTE ENAUI -  
Email : abbes.archi75@gmail.com

