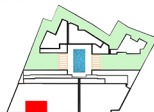


Vue mer méditerranéenne

Ville de Mahdia
Avenue Taher Sfar
Résidence THE VIEW
Promoteur : MEEM Immobilière



A.1.3 / S+2 1ER ETAGE

Désignation	Surfaces Partielles	Surface Totale
S. Couverte	90.45m ²	107.63m²
Quote-part	17.18m ²	
S. Terrasse Découverte	0m ²	0m ²

NOTA :

Les plans et les côtes présentés ne sont pas définitifs et sont susceptibles d'être modifiés en fonction des contraintes techniques.



YASSINE ABDES - ARCHITECTE ENAUI -
Email : abbes.archi75@gmail.com

